

IMPORTANCIA DEL PAPEL DE LA ENFERMERA ESPECIALISTA EN SALUD MENTAL EN EL ÁMBITO COMUNITARIO

Porras Vega, María Irene; García López, Carlos; Esperilla Belinchón, María; Retamar González, María
Enfermeros Interno Residentes de Salud Mental en HRUM



INTRODUCCIÓN

La presencia de Enfermeras Especialistas en Salud Mental (EESM) en el ámbito comunitario es una necesidad de nuestro sistema de salud, acompañando y cuidando a los pacientes según sus necesidades a lo largo de todo el proceso de enfermedad, sin olvidar también que lo hace en el proceso de salud.

METODOLOGÍA

Búsqueda sistemática de artículos en inglés y castellano, en bases de datos como Pubmed, Scopus y Dialnet, desde el año 2014 hasta la actualidad. Las palabras claves fueron: “Mental health”, “Nurse specialist” y “Community Health Services”.

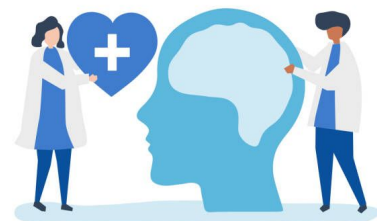
DESARROLLO

Se destaca la importancia de la presencia y el acompañamiento, al igual que la continuidad de cuidados en el proceso de enfermedad y ciclo vital del paciente. La EESM puede contribuir en la detección precoz de problemas de salud mental y es percibida por los pacientes como un medio de acceso eficaz y asequible a los servicios de salud mental comunitarios.

BIBLIOGRAFÍA



SCAN ME



CONCLUSIONES

La figura de la EESM es esencial para abordar la detección temprana de las oscilaciones psicopatológicas y los cuidados de calidad que los pacientes requieren durante el seguimiento, así como la adherencia al tratamiento, la integración social del paciente y posibles variaciones de su enfermedad. Y el beneficio de estos pacientes cuando el abordaje se realiza mediante intervenciones multidisciplinares.

OBJETIVO



Sensibilizar sobre el beneficio y la importancia de la figura de la EESM en la promoción del bienestar emocional de la persona con diagnóstico de enfermedad mental.